

۲۰۰۶  
در الیتکس  
بررسی سال  
برگزیدگان سیرتعالی سازمانی

رساله توفیق

ستاد تشویق و حمایت از سرمایه گذاری داخلی و خارجی خراسان رضوی  
در الیتکس 2006



مرکز کیفیت های برتر



وزارت امور اقتصادی و دارایی

سازمان سرمایه گذاری و کمکهای اقتصادی و فنی ایران



جمهوری اسلامی ایران

استاندارداری خراسان رضوی



## فهرست

|   |  |
|---|--|
| ۳ | نام سازمان .....   |
| ۳ | آدرس وب سایت .....   |
| ۳ | آدرس پست الکترونیک .....   |
| ۳ | نام مدیر .....   |
| ۳ | نشانی .....  |
| ۳ | تلفن .....   |
| ۳ | زمینه فعالیت .....   |
| ۳ | مدت زمان پاسخگویی به مشتری .....                                       |
| ۳ | نمایش خدمات .....  |
| ۴ | روند تحول و تعالی .....  |
| ۵ | نمودار جریان کار پذیرش و نظارت بر امور سرمایه گذاری خارجی .....        |
| ۶ | نمودار جریان کار مراحل صدور مجوز سرمایه گذاری خارجی .....              |
| ۷ | نمودار جریان کار نظارت بر فعالیت و انتقال سود سرمایه گذاری خارجی ..... |
| ۹ | مستندات .....  |



نام سازمان : مرکز تشویق و حمایت سرمایه گذاری داخلی و خارجی استانداری خراسان رضوی

آدرس وب سایت : <http://www.kfic.ir> , <http://www.kfic.org>

آدرس پست الکترونیک : [info@kfic.org](mailto:info@kfic.org)

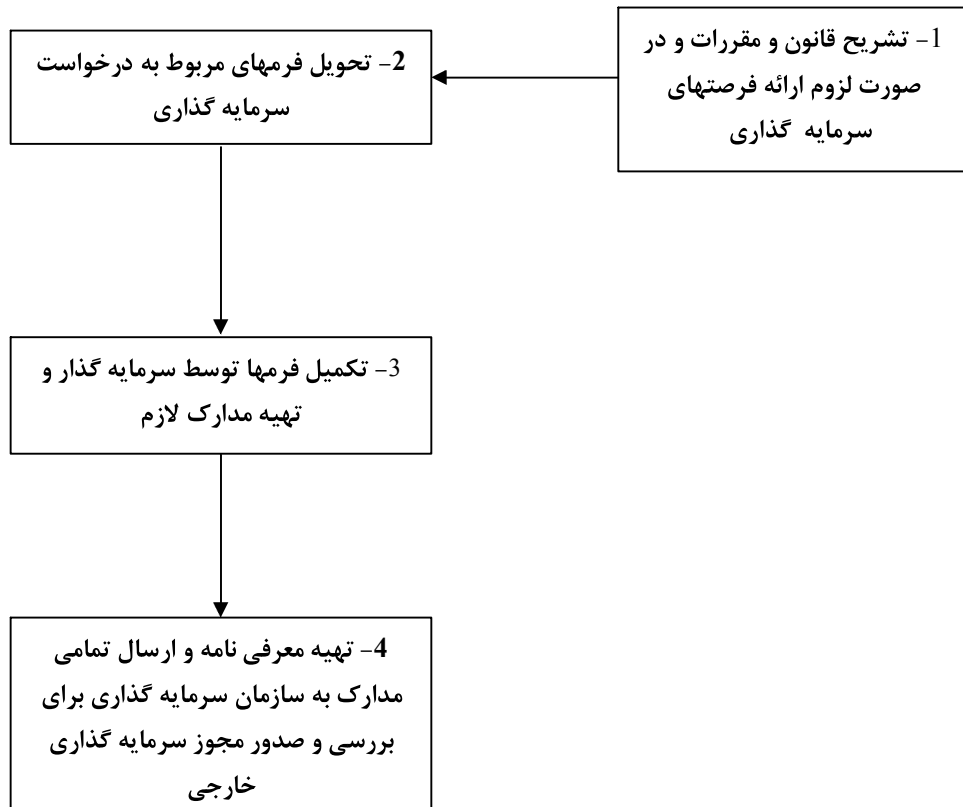
نام مدیر : علی اصغر پورفتح اله

نشانی : مشهد - بلوار احمدآباد - خیابان طالقانی - نبش طالقانی 15 - پلاک 8

تلفن : 0511-8445800 - 8428782

زمینه فعالیت : تمام اموری که به یک شخص حقوقی یا حقیقی سرمایه گذار مربوط می گردد.

زمان پاسخگویی به مشتری : طبق قانون تشویق و حمایت سرمایه گذاری خارجی، سازمان سرمایه گذاری و کمکهای فنی و اقتصادی ایران و ستادهای استانی موظفند حداکثر ظرف مدت 45 روز نتیجه رسیدگی به پرونده سرمایه گذار را اعلام دارند. اما تاکنون تمامی مجوزهای دریافتی برای سرمایه گذاری در این استان در کمتر از 30 روز دریافت گردیده است.  
نمایش خدمات :

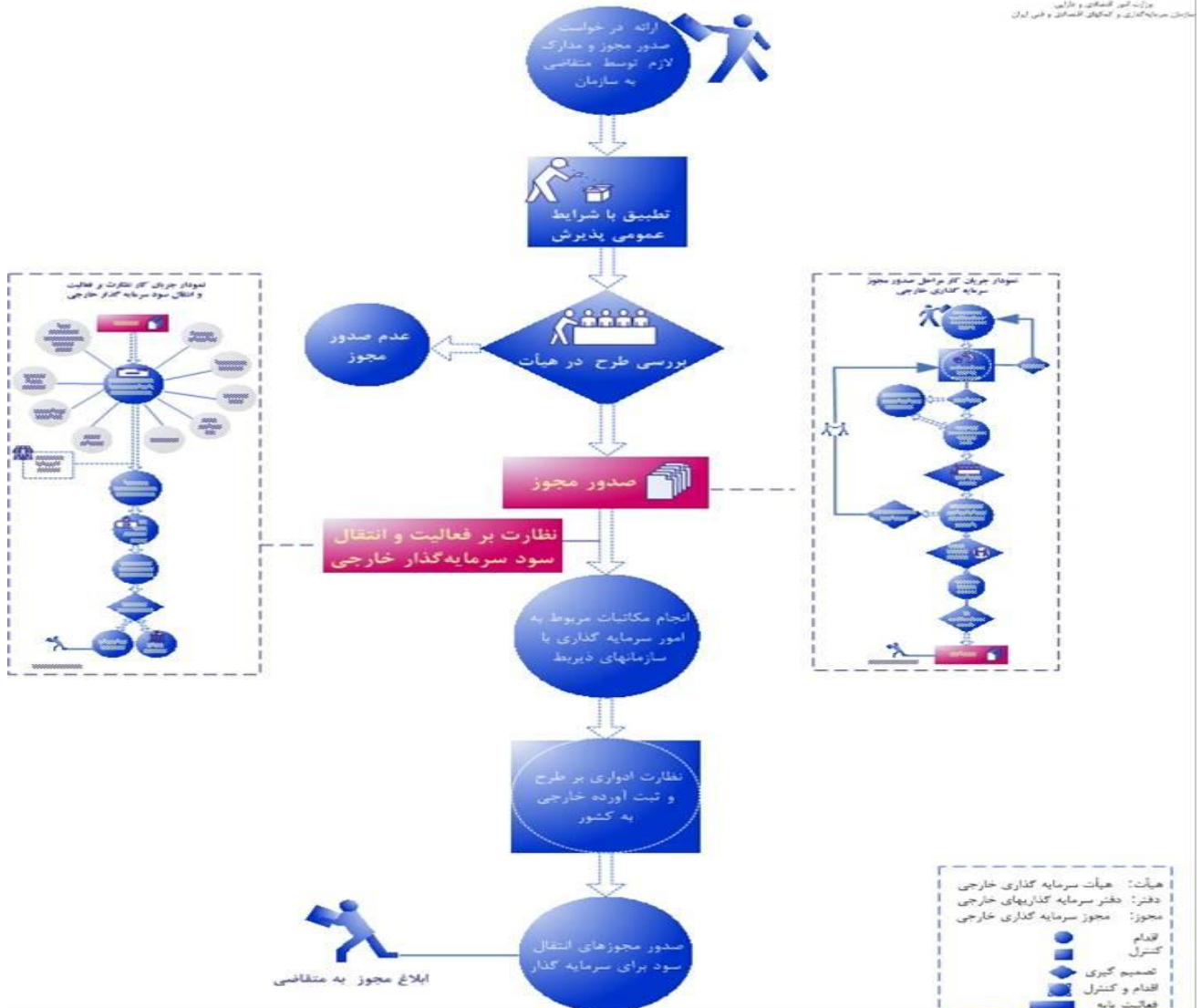




**روند تحول و تعالی :** استان خراسان رضوی طبق بررسی به عمل آمده توسط سازمان سرمایه گذاری و کمکهای فنی و اقتصادی ایران به عنوان یکی از استانهای نمونه در زمینه جذب سرمایه معرفی شده و لوح سپاس از سوی معاون وزیر اقتصاد و دارایی به این ستاد اهدا شده است. پاسخگویی در کمترین زمان ممکن ، شفافیت کاری ، ایجاد یک کارگروه ویژه برای حل مشکلات سرمایه گذاران و ارتقاء فرهنگ کاری به ویژه در زمینه تخصصی سرمایه گذاری خارجی از دلایل این انتخاب بوده است. براساس مدل تعالی، رابطه بین مشتری و مدیریت در این مرکز بسیار صمیمانه و در راستای تحقق اهداف سرمایه گذاری در استان می باشد. ایجاد اشتغال مستمر و افزایش تولید ملی در استان به عنوان جریانهای تولید ارزش در فرآیند جذب سرمایه می باشد. در صورت بررسی نمودار ذیل مشاهده می گردد که تمامی امور سرمایه گذار خارجی در خارج از کشور با سرعت هر چه تمام تر پیگیری می گردد تا کمترین صرف انجام اموری اداری وی شود.



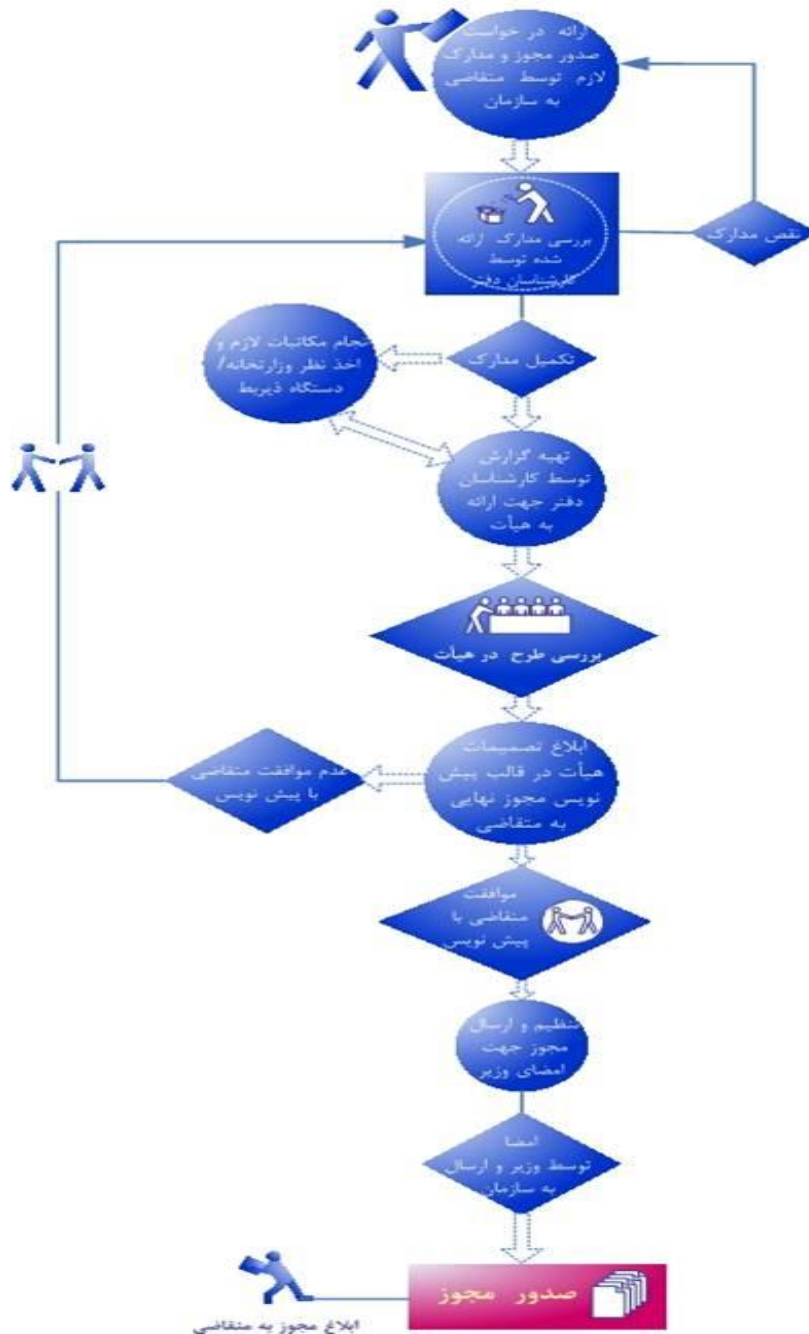
## نمودار جریان کار پذیرش و نظارت بر امور سرمایه گذاری خارجی



همچنین سرمایه‌گذار در هنگام خروج سرمایه نیز در فرآیندی برنامه‌ریزی شده قرار می‌گیرد و می‌تواند سرمایه وارده به داخل کشور را طبق نمودار ذیل خارج نماید.



## نمودار جریان کار مراحل صدور مجوز سرمایه گذاری خارجی







---

با توجه به حضور شبکه دولت در بین سازمانها و دستگاههای اجرایی کشور زمینه ارسال مکاتبات مربوط به سرمایه گذار و همچنین ارائه فرصتهای سرمایه گذاری در داخل بیش از گذشته وجود دارد. به علاوه می توان با طراحی نرم افزار " ارائه فرصتهای سرمایه گذاری استان" که طرح آن هم اکنون توسط این مرکز در حال پیگیری است ، به بهبود این روند کمک شایان نمود.



مستندات : دریافت لوح تقدیر از معاون وزیر امور اقتصادی و دارایی

